

## UND MEHR ...

Mit unseren abwechslungsreichen museumspädagogischen Programmen unterstützen wir Ihre Arbeit:

- „Der Elefant im Koffer“ bereitet spielerisch einen Museumsbesuch für Kinder mit geringen Deutschkenntnissen vor.
- „Eine Reise in die Mikrowelt“ ist ein auf Schülerinnen und Schüler der Mittel- oder Hauptschule abgestimmter Mikroskopierkurs.
- Für Kinder und Jugendliche mit Lern-, Hör- oder Sehbehinderungen haben wir speziell auf ihre Bedürfnisse zugeschnittene Programme.

Alle ausführlichen Informationen finden Sie unter „Führungen & mehr“

[www.musmn.de](http://www.musmn.de)



### Der besondere Tipp

Wir bieten auch Lehrerfortbildungen zu speziellen Themen oder Sonderausstellungen

BESUCHERINFORMATION

SNSB  
Staatliche  
Naturwissenschaftliche  
Sammlungen Bayerns

MUSEUM  
MENSCH  
UND NATUR



Schloss Nymphenburg  
80638 München

Buchung nur telefonisch möglich  
Telefon: 0 89 / 17 95 89 - 120  
Montag und Mittwoch von 8:00 – 12:00  
Uhr und von 12:30 – 16:30 Uhr  
muspaed@musmn.de  
www.musmn.de

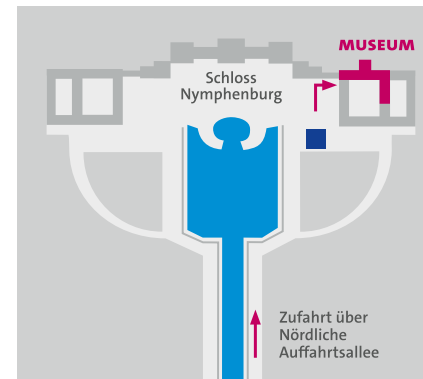
**Öffnungszeiten** Dienstag bis Freitag: 9–17 Uhr  
Samstag, Sonntag, Feiertag: 10–18 Uhr  
Am 24., 25. und 31. Dezember sowie am  
1. Januar ist das Museum geschlossen.

**Eintrittspreise** Erwachsene: € 3,50  
Ermäßigt: € 2,50  
Sonntagseintritt: € 1  
Kartenvorverkauf über  
www.muenchenticket.de  
ggf. Resttickets an der Kasse

Freier Eintritt für Kinder und Jugendliche  
bis 18 Jahre, Schulklassen in Begleitung  
von Lehrkräften sowie Mitglieder des  
Vereins der Freunde und Förderer und  
des Förderkreises Biotopia  
Zusatzentritt für bestimmte Sonder-  
ausstellungen möglich

**Anfahrt**  
Trambahn 17  
Bus 51 und 151

Parkplatz am  
Schlossrondell



Mit freundlicher Unterstützung durch den Verein der Freunde und Förderer des Museums Mensch und Natur e.V.

FÜHRUNGEN & MEHR

# SCHULEN & KINDERGÄRTEN



MUSEUM  
MENSCH  
UND NATUR



# SEHEN STAUNEN BEGREIFEN



... unter diesem Motto steht die lebendige Wissensvermittlung des museumspädagogischen Teams.

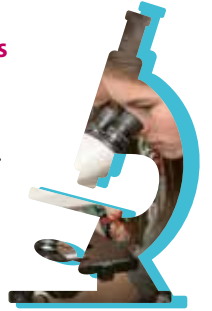
Zu ausgewählten Themen der Geowissenschaften, Evolution, Naturkunde, Neurobiologie und Genetik können Sie **Führungen** oder **Führungen plus** buchen. Die Inhalte umfassen ein breites Spektrum; sie sind je nach Auswahl für Jugendliche und Kinder ab vier Jahre geeignet und für Schulklassen aller Schultypen lehrplanrelevant aufbereitet. **Gerne berücksichtigen wir auch Ihre individuellen Wünsche.**

# NATURKUNDE ALS ERLEBNIS

Wir gestalten unsere **Führungen** lebendig. Ihre Klasse oder Gruppe steht dabei stets im Mittelpunkt. Spielerisch fordern wir die Kinder und Jugendlichen auf, aktiv teilzunehmen und leiten sie an, sich auf ganz unterschiedliche Weise mit ausgewählten Exponaten auseinanderzusetzen. Dazu gibt es Experimente und Handstücke zum Anfassen, Beobachten und Bestaunen.



Bei unseren **Führungen plus** werden die Schülerinnen und Schüler nach dem gemeinsamen Rundgang selbst aktiv. Wir experimentieren, mikroskopieren oder gestalten. Oft entsteht dabei ein eigenes Werk, das man mit nach Hause nehmen darf.



## Beispiele aus unserem Programm

- Erde, Sonne, Mond und Sterne
- Das kenn ich doch: Pflanzen und Tiere vor unserer Haustür
- Tyrannosaurus rex und Co. – Was wir von den Sauriern wissen
- Reine Nervensache! Im Labyrinth des Denkens
- Viren und Bakterien – Gefährlich? Hilfreich? Erfolgreich!
- Rohstoffe – Schätze im Untergrund

